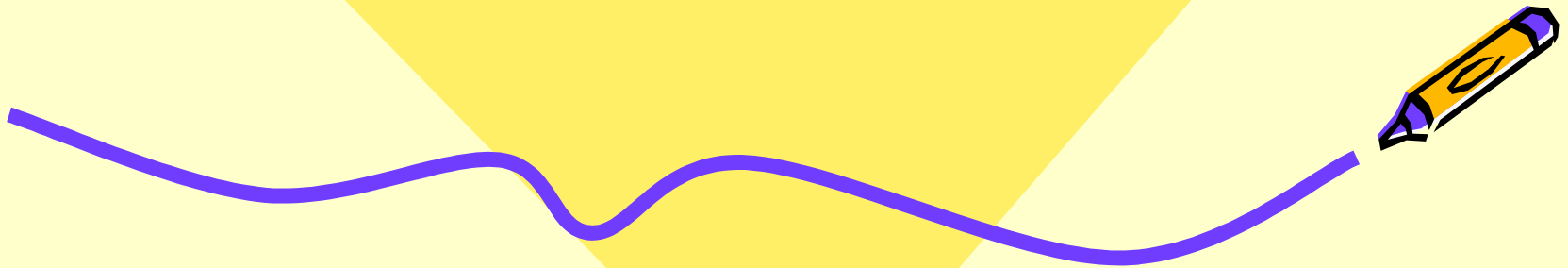
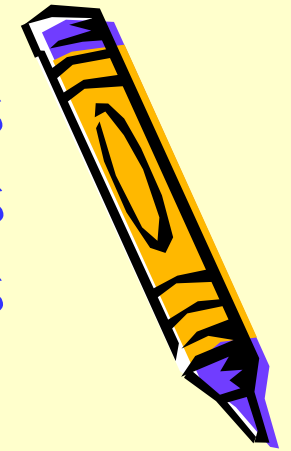


Textos no literarios: La noticia

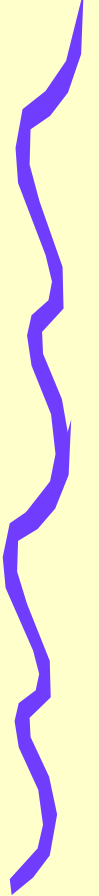
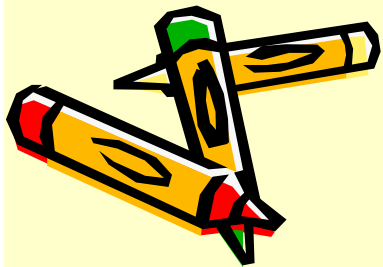


La noticia es el relato de algún acontecimiento reciente, que alguien - el redactor de la noticia- desea hacer público. En la noticia, el emisor es el que transmite la información, pero esta información será siempre ajena a él, será un hecho externo. Por lo tanto, la persona que redacta una noticia, más que un emisor, es una especie de transmisor, para que los hechos objetivos lleguen a los receptores correspondientes.

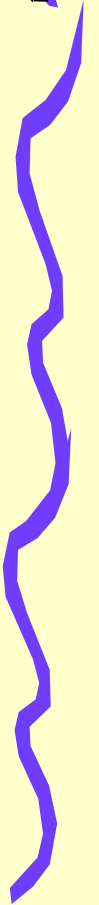




Una de las características fundamentales de la noticia es informar: el redactor puede relatar los hechos, investigar más información, hacer entrevistas para apoyar su historia, etcétera, pero no debe inventar, ni falsear información, ni tampoco exagerar algunos aspectos de la información restando importancia a otros según su propio parecer.



Partes de la noticia

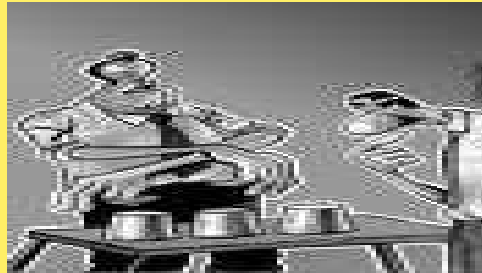


Introducción o lead

Epígrafe

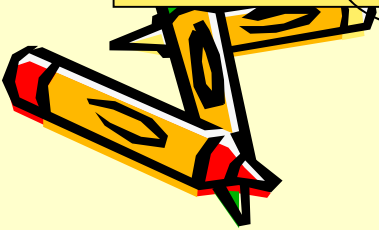
TITULAR

Bajada



Imagen

Cuerpo de la noticia

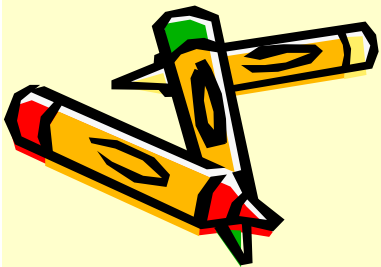


De acuerdo a lo anterior, en una noticia podemos identificar las siguientes partes:

Epígrafe: es una especie de "aperitivo" de la información, transmite una idea central de la noticia, pero también, invita al lector a leer el resto. El epígrafe siempre es muy breve, de una sola línea, o como en este caso, de una sola palabra.



Titular: "da nombre" a la noticia, cuenta lo más esencial de ella y al mismo tiempo constituye un "anzuelo" para los lectores, por lo cual debe ser atractivo e interesante.



Bajada: parte en la que se debe ampliar la información entregada en el titular, de manera que al leer, se obtenga una visión más global de la noticia, pero sin entrar detalles, sino que de forma sintética.



Introducción o lead: es el primer párrafo de la noticia, en las que se resume lo principal de la información, ojalá respondiendo a las preguntas básicas: qué, quién, cuándo, dónde y por qué. Puede añadirse también otra información, que responde a cómo, para qué, etcétera.



Cuerpo: agregando más detalles y profundiza la información entregada en el lead. En general, el cuerpo de la noticia se redacta siguiendo una lógica de importancia que va desde lo fundamental hasta lo prescindible. Es decir, poniendo en primer lugar aquello que reviste más importancia, luego lo que es medianamente importante, y al final lo que tiene menor relevancia.



La noticia se estructura como una pirámide invertida

